

## Încălzitor de ulei 2000W - 9 aripioare



Instrucțiuni de utilizare

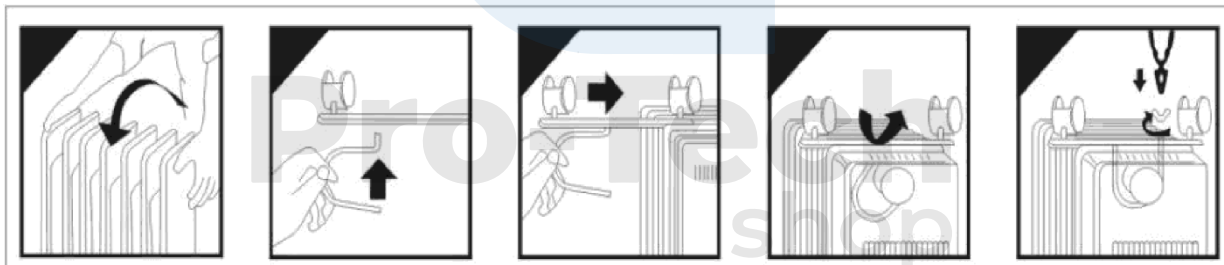
## INTRODUCERE

Ö Vă mulțumim că ați cumpărat radiatorul nostru de ulei. Fiecare unitate a fost fabricată cu gândul la siguranță și fiabilitate. Vă rugăm să citiți cu atenție instrucțiunile înainte de prima utilizare și să le păstrați pentru referințe viitoare.

## INSTALARE

Scoateți încălzitorul și toate accesoriile din cutie.

1. Întoarceți încălzitorul cu susul în jos.
2. Așezați ansamblurile ampatamentului între nervurile de capăt.
3. Atașați-le la încălzitor folosind șuruburile în U și piulițele cu aripi furnizate.
4. Strângeți piulițele cu aripi.
5. Întoarceți încălzitorul cu susul în jos.



## DESCRIEREA PIESELOR

1. Comutator
2. Butonul termostatului
3. Rukovăf
4. Coaste umplute cu ulei
5. Roți
6. Depozitarea cablurilor
7. Cablu



## FUNȚIONAREA ÎNCĂLZITORULUI

Așezați aparatul de încălzire pe podea, la cel puțin 90 cm de perete și de alte obiecte, cum ar fi mobilierul, perdelele sau plantele. (Asigurați-vă că adaptorul de alimentare utilizat corespunde cu cel de pe plăcuța de identificare)

Atunci când comutatorul termostatului și comutatoarele de reglare a puterii sunt în poziția (0), deconectați încălzitorul de la sursa principală de alimentare.

1. Temperatura camerei poate fi controlată cu ușurință cu ajutorul unui termostat. Rotiți butonul termostatului în sensul acelor de ceasornic pentru a crește temperatura sau în sens invers acelor de ceasornic pentru a o scădea până când se atinge temperatura dorită.
2. Comutați încălzitorul la una dintre următoarele setări de putere. Model: DRO 128M SFINS / DRO 128M 7FINS / DRO 128 9FINS / DRO 12811FINS / DRO128M 13FINS
  - a) Întrerupător cu buton (I) 400W | 600W | 800W | 1000W | 1000W
  - b) Întrerupător cu buton (II) 600W | 900W | 1200W | 1500W | 1500W
  - c) Întrerupător cu buton (III) 1000W | 'SOOW | 2000W | 2500W / 2500W
3. Când este pornit, comutatorul se aprinde.
4. Rotiți butonul termostatului în sensul acelor de ceasornic pentru a crește temperatura setată.

5. Rotiți termostatul în sens invers acelor de ceasornic pentru a reduce temperatura "setată".



6. Nu acoperiți niciodată încălzitorul în timpul funcționării. Acoperirea încălzitorului poate provoca un incendiu. Când ați terminat de utilizat încălzitorul, rotiți întrerupătoarele și controlul termostatului pe poziția "0" și deconectați-l de la rețea.

## **CURĂȚAREA ÎNCĂLZITORULUI**

1. Deconectați întotdeauna încălzitorul de la rețeaua electrică înainte de curățare.
2. Curățați suprafața exterioară a încălzitorului prin ștergerea cu o cârpă umedă și lustruirea cu o cârpă uscată.
3. Nu folosiți ceară sau lacuri, deoarece acestea pot reacționa cu încălzitorul și pot provoca decolorarea acestuia.

## **DEPOZITAREA ÎNCĂLZITORULUI**

1. Păstrați cutia pentru depozitare în afara sezonului.
2. Curățați încălzitorul în conformitate cu instrucțiunile de curățare de mai sus.
3. Se demontează ansamblul.
4. Puneți ansamblurile de încălzire și roțile în cutiile lor originale și depozitați-le într-un loc răcoros și uscat.
5. Dacă decideți să depozitați încălzitorul complet asamblat, asigurați-vă că îl acoperiți pentru a-l proteja de praf.

## **SFATURI IMPORTANTE**

1. Citiți cu atenție instrucțiunile înainte de utilizare și păstrați-le pentru referințe ulterioare.
2. Deconectați întotdeauna încălzitorul de la sursa principală de alimentare atunci când nu este utilizat și în timpul curățării.
3. Odată pornit, acesta nu lasă încălzitorul nesupravegheat.
4. AVERTISMENT: Pentru a preveni supraîncălzirea, nu acoperiți încălzitorul.
- 5 AVERTISMENT: Păstrați o distanță de cel puțin 1 m de la aparatul de încălzire față de

orice materiale combustibile, cum ar fi mobilier, perdele, lenjerie de pat...

6. Păstrați aparatul de încălzire curat. Nu permiteți ca obiectele să intre în orificiul de aerisire, deoarece acest lucru poate duce la șocuri electrice, incendii sau deteriorarea încălzitorului.



7. Este necesară o supraveghere strictă atunci când orice echipament este utilizat în apropierea copiilor.
  8. Nu lăsați niciodată cablul să atingă suprafețe umede sau fierbinți, să fie răsucit sau să fie la îndemâna copiilor.
  9. Nu se utilizează în aer liber.
  10. Nu îl așezați pe sau în apropierea unui arzător electric sau cu gaz fierbinte.
  11. Nu utilizați niciodată dispozitivul dacă cablul sau fișa este deteriorată sau dacă dispozitivul nu funcționează corect sau a fost deteriorat în vreun fel.
  12. Nu încercați niciodată să deschideți vreun timpf sau să dezamblați vreun control. În cazul în care aceste instrucțiuni sunt ignorate, nu este posibil să se accepte responsabilitatea pentru defecțiunea apărută.
  13. Nu utilizați dispozitivul în alte scopuri decât cele pentru care este destinat.
  14. Acest aparat este destinat exclusiv uzului casnic.
  15. La eliminarea mașinii, respectați reglementările privind eliminarea uleiului.
  16. Orice reparații ale încălzitorului care trebuie efectuate trebuie încredințate numai unui centru de service autorizat.
  17. Aparatul nu este destinat utilizării de către copii mici sau persoane vulnerabile fără supraveghere.
  18. Copiii mici trebuie supravegheați pentru a se asigura că nu se joacă cu echipamentul.
  19. În cazul în care cablul de alimentare este deteriorat, acesta trebuie înlocuit de către producător sau de către reprezentantul său de service pentru a evita orice pericol.
  20. Nu așezați încălzitorul direct sub priză.
  21. Nu utilizați încălzitorul în imediata apropiere a unei băi, dușuri sau piscine.
  22. Acest încălzitor este umplut cu o cantitate precisă de ulei special.
- Reparațiile care necesită deschiderea rezervorului de ulei pot fi efectuate numai de către producător sau de către agentul său de service, care trebuie contactat în cazul unei scurgeri de ulei. La eliminarea aparatului, respectați reglementările privind eliminarea uleiului.
23. Acest echipament poate fi utilizat de copii cu vârsta de 8 ani sau mai mult și de persoane cu abilități fizice, senzoriale sau mentale reduse sau fără experiență și cunoștințe, cu condiția ca acestea să fie supravegheate sau să fi fost instruite cu privire la utilizarea echipamentului și la pericolele implicate. Copiii nu trebuie să manipuleze echipamentul. Copiii nu trebuie să curețe sau să întrețină aparatul nesupravegheați.

- 24. Copiii trebuie supravegheați pentru a se asigura că nu umblă la echipament.
- 25. Nu utilizați acest încălzitor dacă a căzut.
- 26. Nu utilizați dacă există semne vizibile de deteriorare a încălzitorului.
- 27. Folosiți încălzitorul pe o suprafață plană și stabilă sau montați-l pe un perete.







Produsele electrice nu trebuie aruncate împreună cu deșeurile menajere. Acestea trebuie aruncate la locurile de reciclare desemnate. Contactați autoritățile locale pentru informații privind depozitarea aparatelor electrice.

Operarea în siguranță a echipamentului este posibilă numai după citirea tuturor informațiilor de operare și de siguranță și după respectarea strictă a instrucțiunilor din acest manual. În plus, citiți informațiile de siguranță din acest manual.

